

一時保育施設について（バンビ保育室・近隣）

本学の医療従事者（医師、看護師等）で臨時的な就労によりお子様を保育できない方はバンビ保育室までご相談ください。通常保育のほか「一時保育」も行っています。

- 対象者＊ 本学の医療従事者
- 定員＊ 1日3名程度
- 時間＊ 月曜日～金曜日（7:30～19:30）/ 第1・3・5土曜日（7:30～17:30）
- 料金＊ 1時間500円
- 予約＊ 保育室に空き状況を確認し直接申込みしてください。
- その他＊ 初回のみ一時保育登録申請書が必要です。

女性医師・研究者支援センターでは、この他、大阪医科薬科大学病院近隣の一時保育を行う認可保育園や民間施設の情報もご用意しています。
 お気軽にお問い合わせください。



お得な情報配信中
LINE@
 友だち募集中

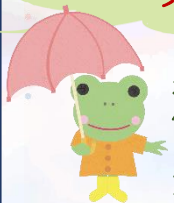
女性医師・研究者支援センターLINE公式アカウントでは、短時間勤務制度のこと、ベビーシッター割引券のこと、育児のこと等々、お得な情報を配信しています。

LINE 友だち追加

よろしくお祈いします



ベビーシッター派遣事業割引券を 交付しています



ご存じでしたか。
 本学では、公益社団法人全国保育サービス協会の「ベビーシッター派遣事業割引券」の交付が可能です。

ご利用には「ベビーシッター派遣事業割引券申請書」が必要です。ベビーシッター利用時の代金の一部が負担軽減されますので、ぜひご利用ください。
 なお、申請書はご利用の都度提出が必要です。

※所属長印またはサイン部分が追記になりました。
 ※ベビーシッター派遣事業は、内閣府「子ども・子育て支援」の一環です。

ベビーシッター派遣事業割引券 申請書

申請者（ベビーシッター）は、実地内にお住いの氏名。または保育所等への通所であることを明記申請いたします。

■申請者	氏名	性別	20 年 月 日
	住所	電話番号	
	e-mail		
	TEL (自宅・携帯)	所属機関名 (PHS・内線)	
■申請者以外の保護者	氏名	性別	20 年 月 日
	勤務先	連絡先	
■対象児童	児童氏名	生年月日 (西暦)	年 月 日
	児童氏名	生年月日 (西暦)	年 月 日
	児童氏名	生年月日 (西暦)	年 月 日
■利用履歴	利用履歴の記入、利用履歴、申請記録、親子・監護記録、以上の4項目を記入することにより、サービスを利用しに利用者が保守すること（当該利用履歴を含む）が記録して決定される場合 <small>※ベビーシッター事業者と内閣府（注）を交付している、又はすでに提出している（2021年度は省略）</small>		
■利用履歴	利用日時 (予定)	申請理由	※実地内保育 <small>※保育所・幼稚園等の保育施設に在籍している児童（注）が対象となる場合</small>
	期 12月25日 (水) 9:30 - 18:30	②保育費の減額	
	月 日 () : ~ :		
	月 日 () : ~ :		
	月 日 () : ~ :		
	月 日 () : ~ :		
	月 日 () : ~ :		
	月 日 () : ~ :		
	月 日 () : ~ :		
	月 日 () : ~ :	希望枚数	枚 (上限30枚)
■注意事項	<small>※割引券は1回1回申請者が異なる場合（関係者が別の場合）、別枚数を用意してご使用ください。 ※利用履歴の取得期間中の場合は、取得履歴が全容により承認が必要とする。 ※申請時は、公益社団法人全国保育サービス協会がベビーシッター割引券を交付し、事業者の利用が前提です。 ※割引券の購入・交付は本学事務局からの申請は受付いたしません。</small>		

2022.6.15発行



大阪医科薬科大学
 女性医師・研究者支援センター

※6月1日から電話番号と内線番号が変更になりました

窓口 人事部（本館・図書館棟1階）担当/ 生田・林
 Tel 072-684-7208 内線 3293
 Mail smart@ompu.ac.jp
 URL https://ompu.ac.jp/smart/

